



CONCOURS DE DESSIN

**Chapelle d'AUTEUIL OCEAN INDIEN
Lycée Professionnel Saint-François-Xavier**

Règlement



Mot de Monseigneur AUBRY



Dessine-moi « ton » église !

Dieu n'est pas magicien. Dans la Bible, le livre sacré des chrétiens, nous voyons que Dieu confie l'avenir de la création à l'homme et à la femme. Il compte sur leur collaboration pour construire un monde où chacun apportera sa pierre, développera ses talents, afin de perfectionner l'œuvre de la création. Dieu nous veut responsables. Avec Lui !

Les disciples de Jésus forment la Communauté Eglise avec toutes leurs relations, dans la vie de tous les jours. La communauté se rassemble dans le bâtiment église pour prier, pour se ressourcer spirituellement, pour célébrer la messe.

Construire une chapelle, une petite église, c'est donc s'engager avec Jésus-Christ, pour construire d'abord une communauté humaine ouverte à tous. En même temps c'est construire ensemble un édifice qui manifeste la présence forte de Jésus-Christ dans la communauté. Avec les autres chrétiens, avec les apôtres, tu es l'Eglise. Avec les autres, construis une chapelle qui sera « ton » église, « votre » église !



A handwritten signature in black ink, appearing to read 'J. Aubry'.

Monseigneur AUBRY
Evêque de La Réunion

Présentation et Objectif du Concours



Une chapelle est un lieu de ressourcement pour tous.
Ouvverte sur le monde, ouverte à chacun d'entre nous, une chapelle est le signe visible de la présence de Dieu dans notre vie.

AUTEUIL OCEAN INDIEN s'inscrit dans la vie des communes et des paroisses. Il est donc naturel que le jour où nous rénovons un bâtiment pour créer une chapelle, nous voulions faire participer tous ceux qui nous sont proches, tous ceux que nous côtoyons et aussi tous ceux avec qui nous partageons le même désir d'être au service des jeunes et de leur famille.

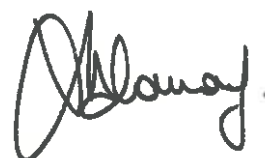
A La Réunion, connaître la signification d'un temple, d'une mosquée, d'une église fait partie de notre fraternité réunionnaise et du dialogue interreligieux.

Ce concours ouvert à tous, nous permet de présenter les objectifs et le symbolisme d'une chapelle.

Merci de votre participation.

Nous nous enrichissons du talent de chacun.

Bon Concours à tous !



Xavier DELAUNAY
Directeur Général
AUTEUIL OCEAN INDIEN



AUTEUIL OCEAN INDIEN



Mission

Dans la fidélité à l'Évangile, et dans la filiation à Apprentis d'Auteuil, **AUTEUIL OCEAN INDIEN** a pour mission, dans la zone Océan Indien, de :

« **Donner confiance et espérance au jeune en difficulté et à l'aider à construire son projet de vie et pour cela, soutenir les familles fragilisées dans leur responsabilité éducative** ».



Liste des établissements

- => **Le Lycée professionnel Saint-François-Xavier** : établissement scolaire
- => **La Case Soleil Saint-André** : lieu d'accueil de fratries
- => **La Maison des Familles Saint-Paul** : lieu de rencontre familles/enfants
- => **Le Réseau d'Accueil Relais Saint-François-Xavier** : lieu de détente pour jeunes placés
- => **L'Unité d'Adolescents à Saint-Benoît** : lieu d'hébergement pour adolescents
- => **La Maison Saint-Joseph** : lieu de rencontre et d'écoute pour les anciens de l'association



Présentation du site Saint-François-Xavier à La Montagne

Le Lycée Professionnel Saint-François-Xavier est un établissement d'enseignement catholique, privé et sous contrat d'association.

Le lycée prépare les jeunes à 3 champs professionnels : les services à la personne, les métiers du bâtiment, les métiers de la sécurité.

Notre mission ne s'arrête pas à la formation des jeunes. Au terme de leur formation nous aspirons à ce qu'ils soient des hommes et des femmes debout, ayant à cœur le goût du travail bien fait, le sens du respect et de la tolérance et de l'attention aux autres.

Règlement

▪ OUVERT A TOUS

- => De 0 à 99 ans !
- => De toute religion
- => De toute l'île de La Réunion
- => Dessins à réaliser individuellement, en classe, en école, en famille, en paroisse, ...

▪ DATE DU CONCOURS

- => Votre dessin sera à remettre avant le 15 juin 2012

▪ BUT DU CONCOURS

- => Concours 1 : Dessiner l'extérieur de la chapelle
- => Concours 2 : Dessiner l'intérieur de la chapelle et le mobilier liturgique
- => Vous pouvez librement participer au concours 1 ou au concours 2 ou aux deux concours à la fois
- => Pour chaque concours, vous pouvez proposer autant de dessins que vous le souhaitez

▪ FORMAT DES DESSINS

- => Feuille A4 blanche
- => Dessins à réaliser au crayon, au feutre, à la peinture, ...
- => Inscrire au dos : nom et prénom, âge, adresse, numéro de téléphone
le cas échéant : classe, établissement, paroisse, association, ...

▪ DESSIN A ADRESSER PAR COURRIER DANS UNE ENVELOPPE (format A4)

AUTEUIL OCEAN INDIEN
Concours de dessin « Chapelle »
4 avenue de la Victoire
97400 Saint-Denis

(ne pas plier vos dessins dans l'enveloppe)

▪ SELECTION DES DESSINS

- => Tous les dessins reçus seront attentivement examinés par **l'équipe de direction** d'AUTEUIL OCEAN INDIEN
- => Le **Comité de sélection** présidé par **Monseigneur Aubry**, fera le choix définitif du meilleur dessin pour l'extérieur de la chapelle, et du meilleur dessin pour l'intérieur de la chapelle

▪ RECOMPENSE

- => Les 2 meilleurs dessinateurs dont les dessins auront été sélectionnés recevront une médaille, à l'effigie de Sainte Thérèse de l'Enfant Jésus

▪ EXPOSITION

- => Tous les dessins reçus seront exposés dans la chapelle à l'occasion de la fête du Lycée professionnel Saint-François-Xavier, le 5 juillet 2012

Concours 1 : Extérieur de la Chapelle

A La Montagne, à l'entrée du Lycée Professionnel Saint-François-Xavier, se trouve un hangar aujourd'hui vide. Sa dimension, son emplacement et la structure en place en font le bâtiment idéal pour abriter la future Chapelle AUTEUIL OCEAN INDIEN.

En gardant la structure actuelle du bâtiment, telle qu'elle apparaît sur les photos ci-dessous, AUTEUIL OCEAN INDIEN vous propose de dessiner la façade de la Chapelle.

Pour réaliser votre dessin, vous devrez respecter les consignes suivantes :

- => Simplicité
- => Sobriété
- => Visibilité
- => Symboles de la religion catholique





Pour apprendre, pour comprendre !

Une église est un lieu de prière et de rassemblement pour les catholiques, en particulier le dimanche pour la célébration de la messe. L'église est le lieu où ils viennent se soutenir et se fortifier dans la même foi et la même espérance en se mettant à l'écoute de la Parole de Dieu et en célébrant les sacrements.

L'agencement de l'église doit aussi marquer l'ouverture de la communauté chrétienne à toute personne qui ne partage pas la même foi, ou qui est en chemin d'approfondissement spirituel. C'est pourquoi le corps central des églises était souvent précédé d'un petit espace, appelé narthex, dont la fonction était justement d'accueillir ceux qui ne pouvaient pas assister directement au culte chrétien.

➤ Le clocher et les cloches

Visible de loin, **le clocher** matérialise la présence d'une église dans un quartier. La même fonction est souvent assurée par une croix dressée sur la toiture ou par un grand calvaire à proximité de l'église.

Les cloches annoncent les grandes étapes de la vie d'un chrétien : elles invitent à la messe, chantent pour un baptême, dansent pour un mariage, pleurent pour un enterrement. Autrefois, quand il n'y avait ni montre ni réveil, les cloches rythmaient la vie des paysans : les heures étaient sonnées, le repas annoncé par le son de l'angélus dont la prière rappelait la visite de l'ange Gabriel à la Vierge Marie.

Chaque cloche a un prénom, un parrain, une marraine et est baptisée et bénie par l'évêque.

➤ Les portes d'entrée

Certaines églises n'ont qu'une porte. D'autres ont une grande porte d'entrée entourée de 2 petites. Lorsque nous allons à la messe, il est de tradition de rentrer par les petites portes qui rappellent notre condition de pêcheur et de sortir par la grande porte, signe de notre passage de la terre vers le ciel.

Le saviez-vous ?!...

Quand faut-il écrire église, avec un petit « e », et Eglise, avec un grand « E » ?

*L'église avec un petit "e" désigne le bâtiment.
L'Eglise avec un grand "E" désigne la communauté des chrétiens.*

Concours 2 : Intérieur de la Chapelle

En gardant la structure actuelle du bâtiment, telle qu'elle apparaît sur la photo ci-dessous, AUTEUIL OCEAN INDIEN vous propose de dessiner l'intérieur de la Chapelle et le mobilier liturgique.

L'aménagement intérieur de la chapelle doit être guidé par le désir d'en faire un espace de célébration ouvert à tous les publics accueillis dans les établissements d'AUTEUIL OCEAN INDIEN, à commencer par les jeunes en formation sur place au lycée. Il convient donc d'imaginer ce qui éveillera le sentiment chez tous, quelles que soient leurs appartenances confessionnelles et leurs pratiques religieuses réelles, d'être invités et accueillis, avec la possibilité d'apporter leurs propres expressions à la démarche spirituelle de la communauté éducative.

Cette ouverture est à signifier dans un cadre clairement catholique, c'est-à-dire avec une référence explicite au Christ et à l'Eglise que marquera le mobilier liturgique (croix, autel, tabernacle, ambon, pupitre, siège du célébrant, « un asseoir » pour l'assemblée, un bénitier – baptistère). On veillera à ce que tous ces éléments puissent s'intégrer à différentes configurations de l'espace de célébration.

Pour réaliser vos dessins, vous devrez respecter les consignes suivantes :

- => Simplicité
- => Luminosité
- => Unité
- => Symbolique
- => Catholique



Les participants au concours sont invités à dessiner le mobilier liturgique de la Chapelle :

=> **AUTEL**
=> **TABERNACLE**
=> **BENITIER**

=> **BAPTISTERE**
=> **AMBON**
=> **CROIX**

=> **PUPITRE**

Découvrez ci-dessous la définition de chacun de ces mots pour bien comprendre la fonction de tous ces objets liturgiques.



Pour apprendre, pour comprendre !

➔ L'autel

L'**autel** le point central d'une église, d'une chapelle. Il a la forme d'une table autour de laquelle on revit, lors de chaque messe, le dernier repas de Jésus Christ.

A chaque messe, Jésus est présent sur l'autel. C'est pourquoi nous saluons l'autel quand nous passons devant. En général, il est légèrement surélevé à l'aide d'une estrade. Seul le prêtre peut y accéder pendant la messe.



➔ Le tabernacle

Le **tabernacle** est une réserve dans laquelle on place les hosties consacrées.



Tabernacle signifie «tente», rappelant ainsi la tente sous laquelle reposait l'arche d'alliance, qui contenait les tables de la loi, la parole de Dieu révélée à Moïse.

Le tabernacle est un petit coffre que l'on peut fermer à clé.

Le tabernacle, signe de la présence réelle a donc une place plus particulière dans l'église. Il est un lieu d'adoration pour les fidèles. Pour montrer que le tabernacle abrite le corps du Christ, une petite bougie ou lumière rouge brille en permanence à ses côtés. Si la lumière est éteinte, c'est qu'il ne contient pas d'hosties consacrées.

➔ Le bénitier

Situé à l'entrée de l'église, le **bénitier** est une vasque contenant de l'eau bénite. En entrant dans l'église, les fidèles se marquent du signe de la croix après avoir touché l'eau bénite.



➔ Le baptistère



Le **baptistère** est une cuve, souvent en pierre ou en métal, utilisée lors des baptêmes, lorsque le prêtre verse l'eau baptismale sur la tête du baptisé.

➔ La croix

Il y a toujours une grande **croix** dans le chœur pour nous rappeler que Jésus a donné sa vie pour nous en mourant sur la croix et qu'à chaque messe nous revivons ce sacrifice. C'est le symbole des chrétiens.

➔ L'ambon

C'est le pupitre sur lequel repose le livre de la Parole de Dieu. On y lit les lectures de la messe. De l'autre côté de l'autel, il peut y avoir un autre pupitre qui sert à l'animateur des chants.



➔ Les chandeliers

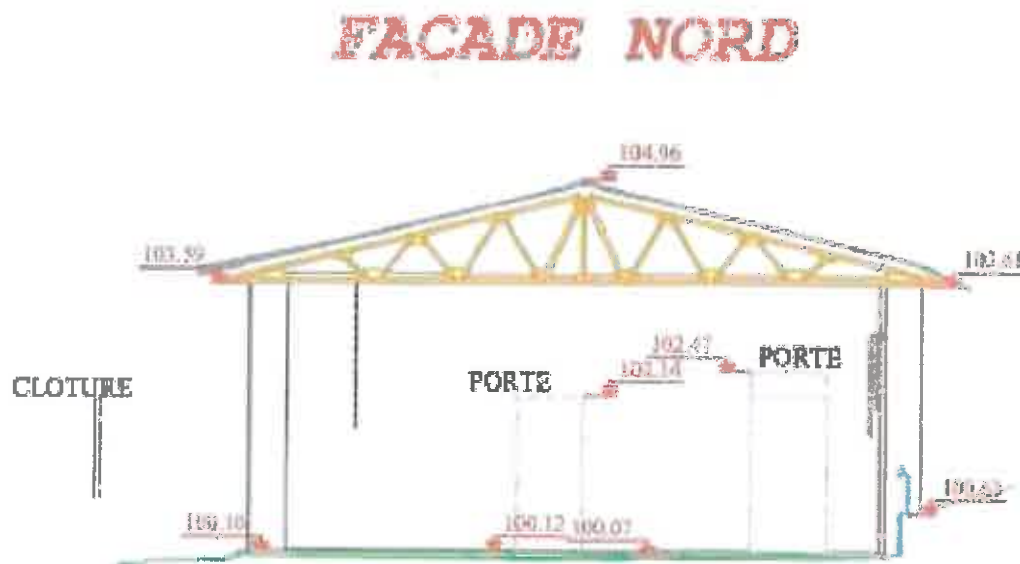
Devant l'autel se trouvent généralement des **chandeliers** qui symbolisent Jésus, Lumière du monde, et qui donnent à la messe un caractère festif.



➔ Les vitraux

Pendant la journée, un vitrail n'est beau que lorsqu'il reçoit de la lumière. Il permet d'éclairer naturellement l'intérieur. Il symbolise le christ lui-même qui conduit et éclaire son peuple. Cette lumière du Chemin, nous la recevons quand nous sommes rassemblés dans Son Eglise. Le vitrail est un livre d'images. Il représente des scènes de l'ancien et du nouveau Testament.

Façade et côtes du bâtiment existant



Bibliographie

Pour réaliser ce livret, nous nous sommes servis de deux ouvrages :

« **Ma visite à l'église** »

de Caroline Gourlet. Edition Transmettre. N° 73 – E té 2005

« **Qu'est-ce que l'église** »

Magazine « Fêtes & Saisons ». Editions Cerf. N°526 – Juin-Juillet 1998



AUTEUIL OCEAN INDIEN

Œuvre d'Église – Association Loi de 1901 créée par le Groupe Apprentis d'Auteuil

Siège social – 4, Avenue de la Victoire – 97400 Saint-Denis

Tél. 02 62 200 230 – Fax 02 62 47 39 63

N° SIREN : 504 942 616
